

# Vejedata fra Fitting klyn- gen

---



Se Den Europæiske Landbrugsfond for Udvikling af Landdistrikterne

1. kvartal 2016

## Fødselsvægt

Besætning	Antal dyr i alt	Antal dyr vejede	Gns. vægt, kg	Spredning vægt, kg
1	88	72	41	5,3
2	148	96	41	4,7
3	84	83	39	3,1
4	278	211	40	5,5
5	78	57	39	3,9

## Vægt ved fravænning samt tilvækst fra fødsel til fravænning

I beregning af tilvækst indgår kun de kalve der både har fødselsvægt og fravænningsvægt.

### Besætning 1:

Tidspunkt	Gns. Alder, dage	Gns. Vægt, kg	Spredning vægt, kg	Daglig tilvækst, g/dag
Samlet	69	90	13,0	703
2. kvartal 2015	76	97	17,5	729 <sup>1</sup>
3. kvartal 2015	61	82	10,7	706
4. kvartal 2015	64	87	11,5	699
1. kvartal 2016	76	93	10,1	705

### Besætning 2:

Tidspunkt	Gns. Alder, dage	Gns. Vægt, kg	Spredning vægt, kg	Daglig tilvækst, g/dag
Samlet	67	92	11	788
2. kvartal 2015	67	89	8	719 <sup>1</sup>
3. kvartal 2015	64	91	11	785
4. kvartal 2015	67	94	11	802
1. kvartal 2016	70	97	11	771

### Besætning 3:

Tidspunkt	Gns. Alder, dage	Gns. Vægt, kg	Spredning vægt, kg	Daglig tilvækst, g/dag
Samlet	73	83	15	596
2. kvartal 2015				
3. kvartal 2015	73	85	9	613
4. kvartal 2015	85	80	6	474
1. kvartal 2016	73	89	22	670

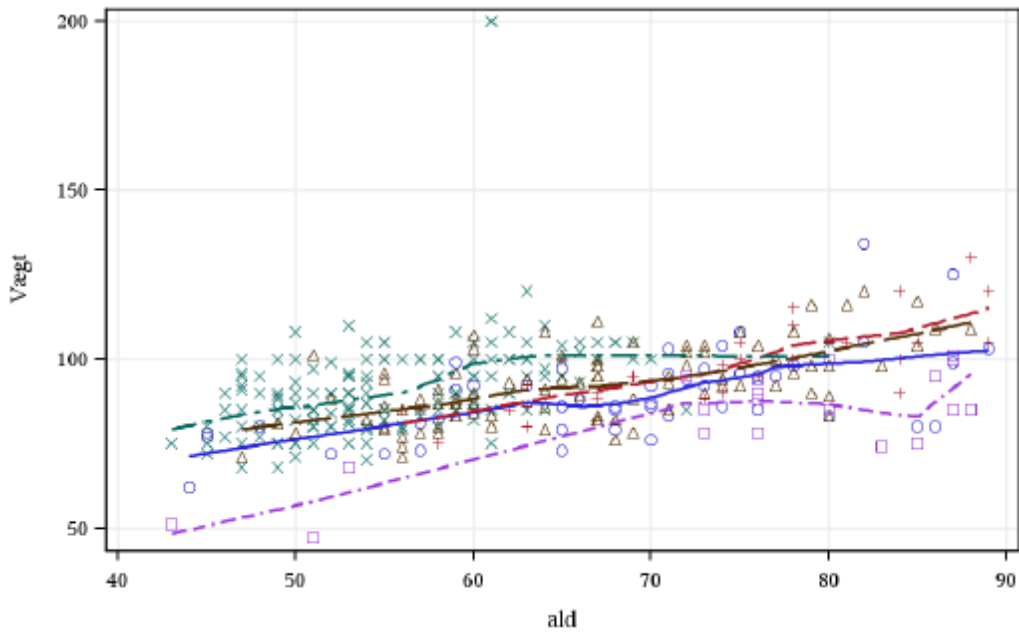
### Besætning 4:

Tidspunkt	Gns. Alder, dage	Gns. Vægt, kg	Spredning vægt, kg	Daglig tilvækst, g/dag
Samlet	56	92	16	917
2. kvartal 2015	64	95	9	911
3. kvartal 2015	54	89	11	917
4. kvartal 2015	52	95	25	970
1. kvartal 2016	54	88	11	865

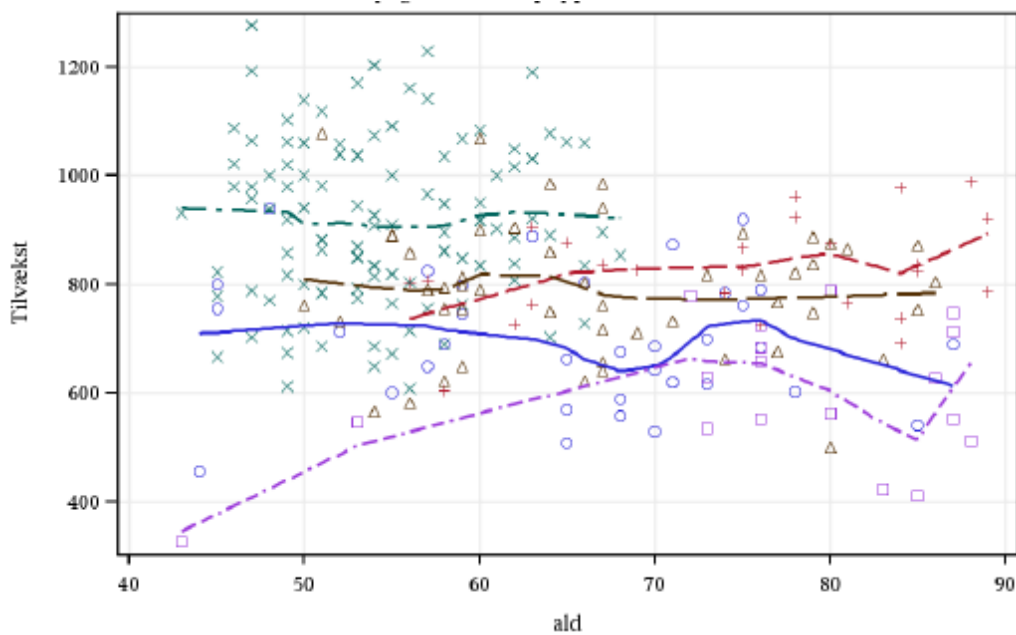
**Besætning 5:**

Tidspunkt	Gns. Alder, dage	Gns. Vægt, kg	Spredning vægt, kg	Daglig tilvækst, g/dag
Samlet	74	98	13	825
2. kvartal 2015	73	105	8	877 <sup>1</sup>
3. kvartal 2015	70	95	16	863
4. kvartal 2015	85	104	11	741 <sup>1</sup>
1. kvartal 2016	73	95	12	795

<sup>1</sup> Beregnet ud fra standard fødselsvægt



Figur 1. Vægt ved fravæning afhængig af alder ved fravæning



Figur 2. Daglig tilvækst fra fødsel til fravæning afhængig af alder ved fravæning

## Alder og vægt ved indgang til kviehotel

### Besætning 1:

Tidspunkt	Gns. Alder, mdr. / dage	Gns. Vægt, kg	Spredning vægt, kg
Samlet	4,4 / 133	153	25
2. kvartal 2015	4,4 / 133	155	21
3. kvartal 2015	4,3 / 131	147	25
4. kvartal 2015	4,0 / 121	139	21
1. kvartal 2016	4,8 / 145	168	25

### Besætning 2:

Tidspunkt	Gns. Alder, mdr. / dage	Gns. Vægt, kg	Spredning vægt, kg
Samlet	5,4 / 164	186	25
2. kvartal 2015	5,3 / 161	183	22
3. kvartal 2015	4,9 / 149	171	18
4. kvartal 2015	5,8 / 176	197	20
1. kvartal 2016	6,0 / 182	216	18

### Besætning 3:

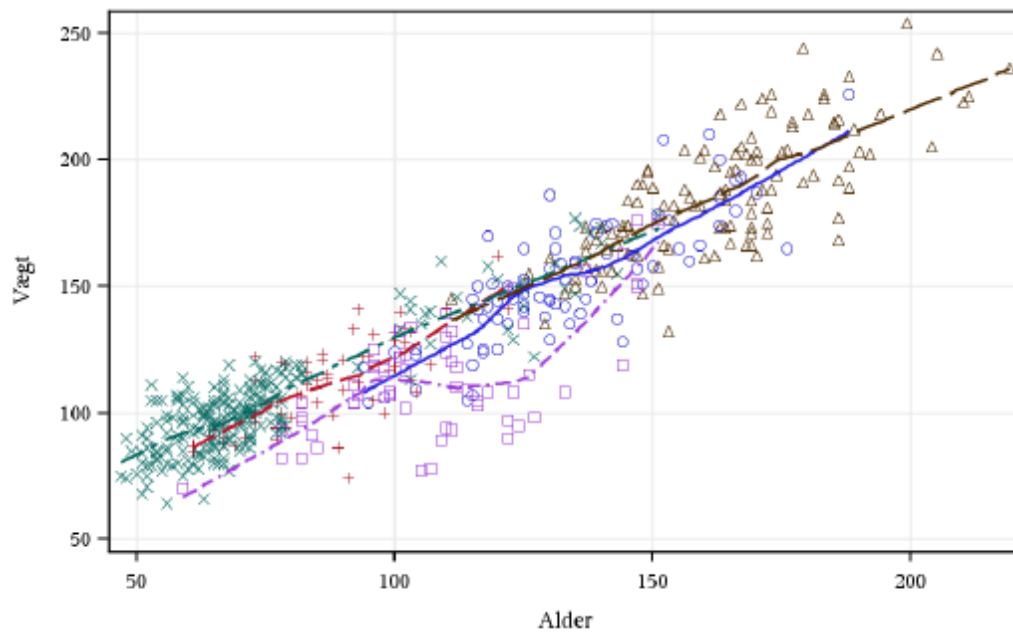
Tidspunkt	Gns. Alder, mdr. / dage	Gns. Vægt, kg	Spredning vægt, kg
Samlet	3,6 / 109	115	24
2. kvartal 2015	4,1 / 125	138	24
3. kvartal 2015	3,1 / 94	105	17
4. kvartal 2015	3,9 / 119	96	13
1. kvartal 2016	3,5 / 106	108	12

### Besætning 4:

Tidspunkt	Gns. Alder, mdr. / dage	Gns. Vægt, kg	Spredning vægt, kg
Samlet	2,4 / 73	104	22
2. kvartal 2015	2,7 / 82	112	20
3. kvartal 2015	2,6 / 79	110	24
4. kvartal 2015	1,9 / 58	89	12
1. kvartal 2016	2,2 / 67	94	13
2. kvartal 2016	1,9 / 58	92	13

### Besætning 5:

Tidspunkt	Gns. Alder, mdr. / dage	Gns. Vægt, kg	Spredning vægt, kg
Samlet	2,8 / 85	111	18
2. kvartal 2015	2,7 / 82	102	14
3. kvartal 2015	2,5 / 76	106	15
4. kvartal 2015	3,1 / 94	119	16
1. kvartal 2016	3,1 / 94	118	20



Figur 3. Vægt ved indgang på kviehotel

### Tilvækst fra fravæning til indgang kviehotel

I beregning af tilvækst indgår kun de kalve der både har fravæningsvægt og indgangsvægt.

#### Besætning 1:

Tidspunkt	Gennemsnit daglig tilvækst, g/dag	Spredning daglig tilvækst, g/dag
Samlet	974	150
2. kvartal 2015		
3. kvartal 2015	1017	176
4. kvartal 2015	894	53
1. kvartal 2016	958	132

#### Besætning 2:

Tidspunkt	Gennemsnit daglig tilvækst, g/dag	Spredning daglig tilvækst, g/dag
Samlet	986	143
2. kvartal 2015		
3. kvartal 2015	977	134
4. kvartal 2015	960	147
1. kvartal 2016	949	141

#### Besætning 3:

Tidspunkt	Gennemsnit daglig tilvækst, g/dag	Spredning daglig tilvækst, g/dag
Samlet	753 <sup>1</sup>	1022
2. kvartal 2015		
3. kvartal 2015	1196 <sup>1</sup>	1241
4. kvartal 2015	216 <sup>1</sup>	131
1. kvartal 2016	292 <sup>1</sup>	433

#### Besætning 4:

Tidspunkt	Gennemsnit daglig tilvækst, g/dag	Spredning daglig tilvækst, g/dag
Samlet	555 (842) <sup>2</sup>	955 (417)
2. kvartal 2015	1180	381
3. kvartal 2015	652 (754) <sup>2</sup>	612 (247)
4. kvartal 2015	-88 (1100) <sup>2</sup>	1414 (465)
1. kvartal 2016	405 (636) <sup>2</sup>	672 (419)

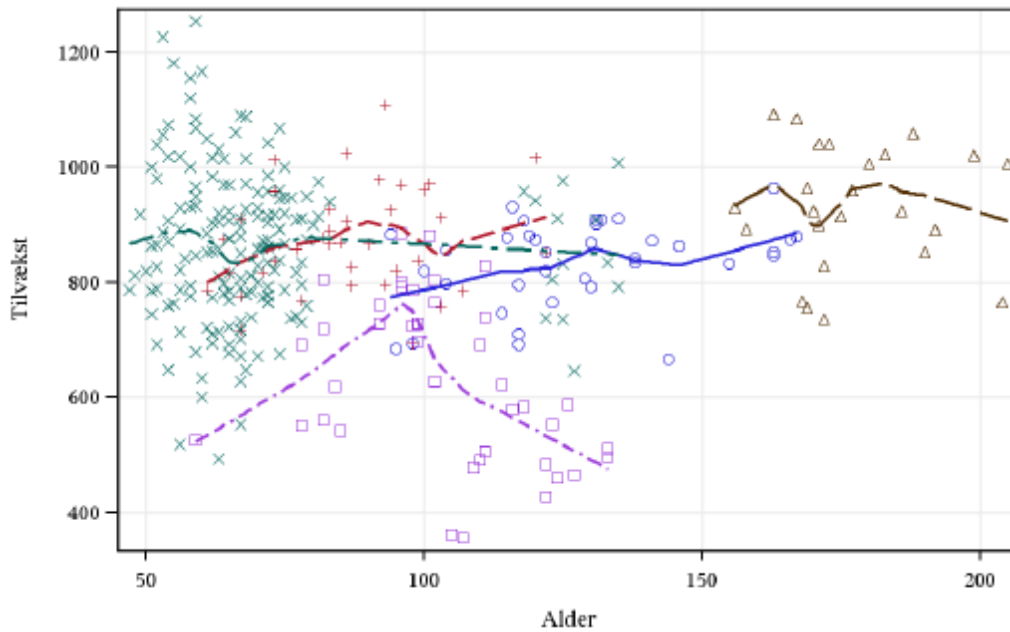
#### Besætning 5:

Tidspunkt	Gennemsnit daglig tilvækst, g/dag	Spredning daglig tilvækst, g/dag
Samlet	1080	547
2. kvartal 2015		
3. kvartal 2015	958	520
4. kvartal 2015		
1. kvartal 2016	1192	569

<sup>1</sup> Fravæningsvægt og vægt ved indgang på kviehotel ligge for hovedparten af vejningerne meget tæt på hinanden. Som gennemsnit er der 11 dage mellem de to vejninger og der er ikke ret mange kalve der har

begge vægte. Derfor giver selv små udsving i vægten enten meget små (negative) eller meget store (over 2000 g/dag) urealistiske daglige tilvækster, hvilket også kommer til udtryk i den meget høje spredning på tilvæksten.

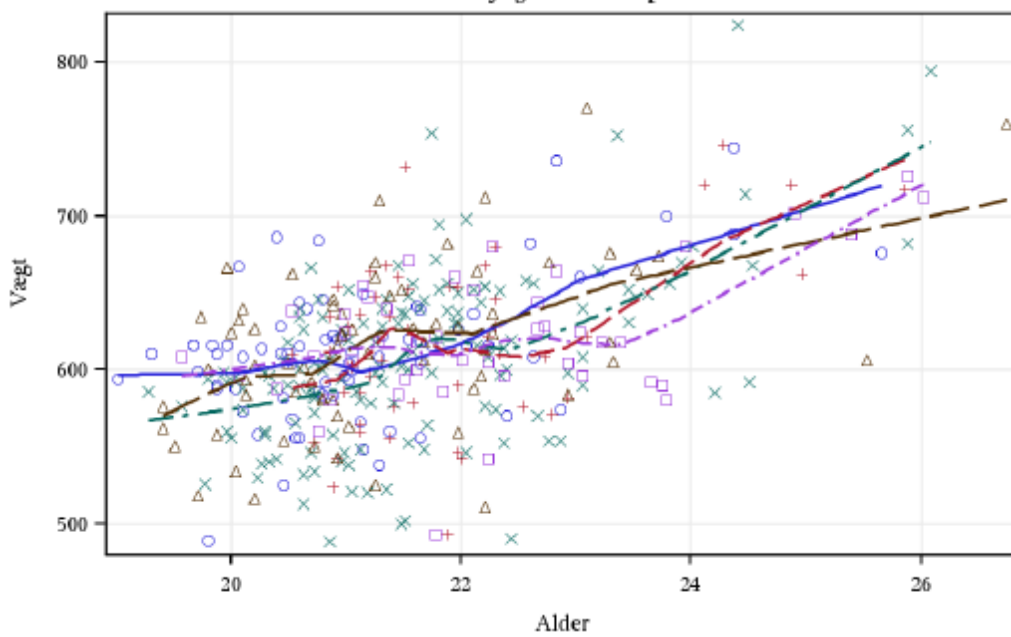
<sup>2</sup> For nogle af vejningerne ligger datoen for fravænningsvejningen og vejning ved indgang på kviehotel tæt på hinanden. Derfor giver selv små udsving i vægten enten meget små (negative) eller meget store (over 2000 g/dag) urealistiske daglige tilvækster, hvilket også kommer til udtryk i den meget høje spredning på tilvæksten. Tallene vist i parentes er kun med de kalve hvor der er mindst 7 dage mellem de to vejninger og kalve med negativ tilvækst er taget ud af beregningen.



Figur 4. Daglig tilvækst fra fødsel til indgang på kviehotel.

### Tilvækst fra fødsel til indgang kviehotel

Besætning	Gennemsnit daglig tilvækst, g/dag	Spredning daglig tilvækst, g/dag
1	834	75
2	932	107
3	632	142
4	863	131
5	875	92



Figur 5. vægt ved afgang fra kviehotel



# Kobesætninger

## Besætning 1:

### Vægt ved indgang til kviehotel

Tidspunkt	Alder, Dage	Vægt, kg	Spredning vægt, kg	Daglig tilvækst fra fødsel til indgang g/dag (41 kg v. fødsel) g/dag
2. kvartal 2015	133	155	21	855
3. kvartal 2015	131	147	25	815
4. kvartal 2015	122	139	21	812
1. kvartal 2016	146	168	25	871

### Vægt ved afgang fra kviehotel

Tidspunkt	Antal dyr i alt	Antal dyr med vægt	Alder, mdr.	Vægt, kg	Spredning vægt, kg	Tilvækst fra fødsel (41 kg v. fødsel) g/dag
2. kvartal 2015	23	19	21,1	612	44	890
3. kvartal 2015	24	21	20,9	626	39	921
4. kvartal 2015	13	13	21,3	599	53	863
1. kvartal 2016	16	15	21,5	609	46	867
2. kvartal 2016	15	5	21,5	618	32	881

### Tilvækst på kviehotel

Tidspunkt	Antal dyr i alt	Antal dyr med vægt	Tilvækst, g/dag	Spredning tilvækst, g/dag
2. kvartal 2015	146	94	1028	279
3. kvartal 2015	144	136	938	332
4. kvartal 2015	137	134	673	270
1. kvartal 2016	143	135	970	405
2. kvartal 2016	140	16	1188	427
<b>Samlet</b>	<b>222</b>	<b>175</b>	<b>880</b>	<b>293</b>

## Besætning 2:

### Vægt ved indgang til kviehotel

Tidspunkt	Alder, Dage	Vægt, kg	Spredning vægt, kg	Daglig tilvækst fra fødsel til indgang g/dag (41 kg v. fødsel) g/dag
2. kvartal 2015	164	186	22	877
3. kvartal 2015	161	183	18	875
4. kvartal 2015	176	197	20	886
1. kvartal 2016	182	216	17	962

### Vægt ved afgang fra kviehotel

Tidspunkt	Antal dyr i alt	Antal dyr med vægt	Alder, mdr.	Vægt, kg	Spredning vægt, kg	Tilvækst fra fødsel (41 kg v. fødsel) g/dag
2. kvartal 2015	40	29	21,6	605	50	859
3. kvartal 2015	29	27	20,8	610	45	900
4. kvartal 2015	16	8	21,0	609	34	891
1. kvartal 2016	8	6	22,8	687	70	931

### Tilvækst på kviehotel

Tidspunkt	Antal dyr i alt	Antal dyr med vægt	Tilvækst, g/dag	Spredning tilvækst, g/dag
2. kvartal 2015	185	122	920	332
3. kvartal 2015	173	167	907	236
4. kvartal 2015	179	173	664	285
1. kvartal 2016	174	173	828	209
2. kvartal 2016	164	6	362	623
<b>Samlet</b>	<b>266</b>	<b>33</b>	<b>814</b>	<b>187</b>

### Besætning 3:

#### Vægt ved indgang til kviehotel

Tidspunkt	Alder, Dage	Vægt, kg	Spredning vægt, kg	Daglig tilvækst fra fødsel til indgang g/dag (41 kg v. fødsel) g/dag
2. kvartal 2015	125	138	24	781
3. kvartal 2015	94	105	16	681
4. kvartal 2015	119	96	13	464
1. kvartal 2016	106	104	12	626
2. kvartal 2016		141		

#### Vægt ved afgang fra kviehotel

Tidspunkt	Antal dyr i alt	Antal dyr med vægt	Alder, mdr.	Vægt, kg	Spredning vægt, kg	Tilvækst fra fødsel (41 kg v. fødsel) g/dag
2. kvartal 2015	12	12	22,1	627	54	859
3. kvartal 2015	22	15	22,3	630	45	871
4. kvartal 2015	18	8	21,6	606	28	859
1. kvartal 2016	12	10	22,9	619	37	832
2. kvartal 2016	7	1	21,5	594		846

#### Tilvækst på kviehotel

Tidspunkt	Antal dyr i alt	Antal dyr med vægt	Tilvækst, g/dag	Spredning tilvækst, g/dag
2. kvartal 2015	139	91	1045	363
3. kvartal 2015	133	120	934	225
4. kvartal 2015	131	123	692	222
1. kvartal 2016	121	112	908	255
2. kvartal 2016	117	8	1102	286
<b>Samlet</b>	<b>189</b>	<b>147</b>	<b>857</b>	<b>185</b>

## Besætning 4:

### Vægt ved indgang til kviehotel

Tidspunkt	Alder, Dage	Vægt, kg	Spredning vægt, kg	Daglig tilvækst fra fødsel til indgang g/dag (41 kg v. fødsel) g/dag
2. kvartal 2015	82	112	20	872
3. kvartal 2015	79	110	24	867
4. kvartal 2015	58	89	12	828
1. kvartal 2016	67	94	13	799
2. kvartal 2016	58	92	13	892

### Vægt ved afgang fra kviehotel

Tidspunkt	Antal dyr i alt	Antal dyr med vægt	Alder, mdr.	Vægt, kg	Spredning vægt, kg	Tilvækst fra fødsel (41 kg v. fødsel) g/dag
2. kvartal 2015	43	30	21,8	618	62	871
3. kvartal 2015	65	61	21,3	604	57	869
4. kvartal 2015	39	20	21,6	578	49	778
1. kvartal 2016	45	25	22,2	626	47	867
2. kvartal 2016	9	3	21,1	614	26	895

### Tilvækst på kviehotel

Tidspunkt	Antal dyr i alt	Antal dyr med vægt	Tilvækst, g/dag	Spredning tilvækst, g/dag
2. kvartal 2015	450	328	929	400
3. kvartal 2015	457	435	904	330
4. kvartal 2015	441	392	702	208
1. kvartal 2016	419	354	855	216
2. kvartal 2016	361	18	543	611
<b>Samlet</b>	<b>611</b>	<b>499</b>	<b>826</b>	<b>277</b>

## Besætning 5:

### Vægt ved indgang til kviehotel

Tidspunkt	Alder, Dage	Vægt, kg	Spredning vægt, kg	Daglig tilvækst fra fødsel til indgang g/dag (41 kg v. fødsel) g/dag
2. kvartal 2015	82	102	14	754
3. kvartal 2015	76	106	15	851
4. kvartal 2015	94	119	16	829
1. kvartal 2016	94	118	20	811

### Vægt ved afgang fra kviehotel

Tidspunkt	Antal dyr i alt	Antal dyr med vægt	Alder, mdr.	Vægt, kg	Spredning vægt, kg	Tilvækst fra fødsel (41 kg v. fødsel) g/dag
2. kvartal 2015	23	15	22,1	613	52	853
3. kvartal 2015	11	10	22,1	649	64	907
4. kvartal 2015	17	9	22,0	615	66	857
1. kvartal 2016	27	15	21,5	606	47	864
2. kvartal 2016	7	2	22,3	625	4	863

### Tilvækst på kviehotel

Tidspunkt	Antal dyr i alt	Antal dyr med vægt	Tilvækst, g/dag	Spredning tilvækst, g/dag
2. kvartal 2015	141	94	980	843
3. kvartal 2015	135	131	884	211
4. kvartal 2015	132	125	691	355
1. kvartal 2016	135	118	916	273
2. kvartal 2016	115	9	1132	324
<b>Samlet</b>	<b>196</b>	<b>152</b>	<b>850</b>	<b>186</b>

## Tilvækst i forskellige aldersgrupper

<b>Alder Mdr.</b>	<b>Periode</b>	<b>Gns. alder Mdr.</b>	<b>Tilvækst g/dag</b>	<b>Spredning til- vækst g/dag</b>
Indgang til 6,8	2. kvartal 2015	4,9	998	197
Indgang til 6,8	3. kvartal 2015	4,9	891	196
Indgang til 6,8	Samlet	4,9	941	212
6,8 – 12,9	2. kvartal 2015	9,3	989	307
6,8 – 12,9	3. kvartal 2015	9,7	919	218
6,8 – 12,9	Samlet	9,4	942	208
12,9 – 16,3	2. kvartal 2015	14,5	878	379
12,9 – 16,3	3. kvartal 2015	14,6	838	281
12,9 – 16,3	Samlet	14,4	849	282
16,3 til afgang	2. kvartal 2015	18,9	923	663
16,3 til afgang	3. kvartal 2015	18,9	962	398
16,3 til afgang	Samlet	18,7	952	382

<b>Alder Mdr.</b>	<b>Periode</b>	<b>Gns. alder Mdr.</b>	<b>Tilvækst g/dag</b>	<b>Spredning til- vækst g/dag</b>
Indgang til 6,1	4. kvartal 2015	4,5	826	273
Indgang til 6,1	1. kvartal 2016	5,1	982	382
Indgang til 6,1	Samlet	4,7	868	331
6,1 – 10,2	4. kvartal 2015	8,1	637	200
6,1 – 10,2	1. kvartal 2016	8,2	796	219
6,1 – 10,2	Samlet	8,2	712	196
10,2 – 13,5	4. kvartal 2015	11,8	640	144
10,2 – 13,5	1. kvartal 2016	11,9	854	165
10,2 – 13,5	Samlet	11,9	732	179
13,5 – 15,8	4. kvartal 2015	14,7	645	182
13,5 – 15,8	1. kvartal 2016	14,7	844	196
13,5 – 15,8	Samlet	14,7	743	199
15,8 – afgang	4. kvartal 2015	18,6	711	314
15,8 – afgang	1. kvartal 2016	19,1	941	269
15,8 – afgang	Samlet	19,0	829	282